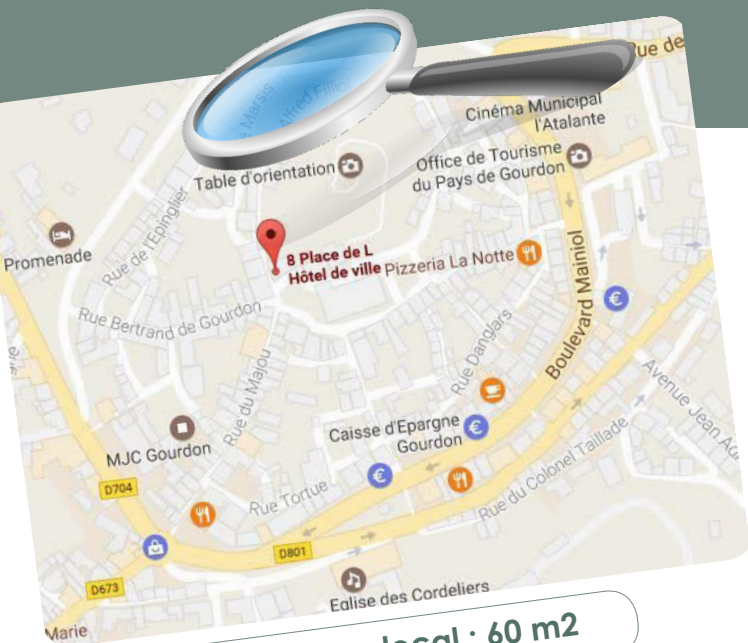


# 2 LOCAUX COMMERCIAUX CENTRE HISTORIQUE

## 8 Place de l'Hôtel de Ville à Gourdon



Surface de chaque local : 60 m<sup>2</sup>

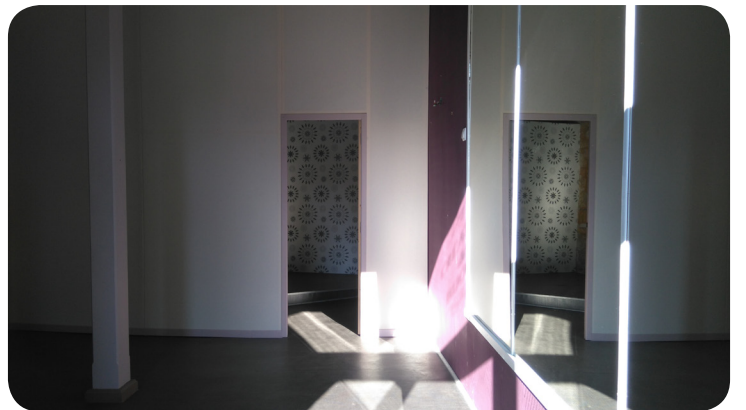
- Chaque local comprend des toilettes individuelles avec lave-mains & chauffage individuel.

Loyer mensuel par local : 420€

Au **cœur de la cité médiévale**, ces deux locaux sont situés en haut de la ville de Gourdon, **face à l'Eglise Saint Pierre et à proximité des commerces.**

Les locaux disposent de très belles vitrines donnant sur la Place Saint Pierre, un **lieu touristique et passant.**

**Très bon état et possibilité d'installation très rapidement.**



Votre contact :

Gladys KARROUM, Manager centre ville

Communauté de Communes Quercy Bouriane

05 65 37 23 70 ou 06 86 05 06 82

ccqb.eco@gmail.com



## OBSERVATOIRE DES LOCAUX PROFESSIONNELS DISPONIBLES

La Communauté de Communes Quercy Bouriane s'occupe de promouvoir le territoire en valorisant son offre territoriale.

Elle a pour ambition de développer les entreprises existantes, d'accueillir de nouveaux porteurs de projets et de faciliter leur intégration dans le tissu économique local.

**L'Observatoire de locaux professionnels disponibles** est destiné à faciliter le rapprochement entre « l'offre et la demande » ; entre les porteurs de projets à la recherche d'emplacements commerciaux et les propriétaires ou gestionnaires de ces biens.

Cet outil a pour objectif de favoriser la visibilité et de faire découvrir les offres immobilières sur le territoire. La diffusion des offres de locaux vacants, s'inscrit dans le cadre d'un service gratuit de mise en relation entre les acquéreurs potentiels et les propriétaires ou gestionnaires de biens.

### **Comment développer la collecte et l'échange d'informations?**

- En invitant les propriétaires à communiquer leurs informations pour créer une base de données à jour des locaux professionnels libres.
- En mettant en relation les acteurs (propriétaires, porteurs de projets, professionnels notaires, agences immobilières).
- En conseillant les propriétaires et en orientant les demandeurs.

Communauté de Communes Quercy Bouriane  
98 Avenue Gambetta - 46300 GOURDON  
Tel : 05 65 37 23 70